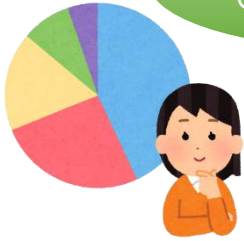


ひとり親家庭の



# マネープラン&ライフプラン

## ～ライフプランの重要性～

- “自分の”ライフプランを作成する過程で、将来の見通しが明確になります。
- 正確な知識を得て、活用できる制度をみなおしませんか。
- ライフプランは、優先順位を付けるのに役立ちます。

日 時 : 令和5年3月5日(日) 10:00 ~ 11:30

場 所 : 神戸市ひとり親家庭支援センター3階 集会室

講 師 : ファイナンシャルプランナー 原田 勝行 氏

対 象 : ひとり親家庭の保護者及び寡婦の方

定 員 : 20名先着順

締 切 : 2月28日(火)

お申込み : 電話・FAX(裏面)又はHP問い合わせフォームより ↑

託 児 : 要予約・締切2月23日(木)1歳半から就学前まで



※当日午前7時の時点で神戸市内に気象警報が発令されている場合、講座は自動的に中止となります。  
なお、警報以外での中止については事務局よりご連絡させていただきます。

※コロナ感染対策をとって実施をします。当日の検温とマスクの着用をお願いします。

※コロナウィルスの影響や天候等でやむを得なく延期又は中止になる場合があります。ご了承ください。

<お申込み・お問い合わせ先>

神戸市ひとり親家庭支援センター

(指定管理者 社会福祉法人

神戸市母子福祉たちばな会) 事務局

〒650-0016 神戸市中央区橘通3丁目4番1号

TEL 341-4532 FAX 371-6478



HP



Facebook



Line

## しらゆり講座参加申込書

下記に必要事項をご記入の上、FAX・電話またはホームページのお問合せフォームよりお申込みください。

FAX 送信先：078-371-6478

\*令和5年3月5日(日) 10:00~11:30 開催の「お金と上手につきあうための知識」講座に申込みます。

区名	氏名	住所	電話番号	託児希望者のみ記入 なまえ・性別・年齢

\*お預かりする個人情報については、本講座以外で使用することはありません。

\*右記の申込フォームからお申し込みできます。

(迷惑フィルターの設定をしている方は解除してください。)



### お申込み・お問い合わせ先

神戸市ひとり親家庭支援センター（指定管理者 社会福祉法人 神戸市母子福祉たちばな会）事務局  
〒650-0016 神戸市中央区橋通3丁目4番1号 電話 078-341-4532 FAX078-371-6478

【場 所】 神戸市ひとり親家庭支援センター

神戸市立総合福祉センター3階

【最寄駅】 神戸高速「高速神戸駅」徒歩5分

JR「神戸駅」徒歩10分

市営地下鉄「大倉山駅」徒歩5分

「ハーバーランド駅」徒歩12分

神戸市バス「大倉山」徒歩3分

